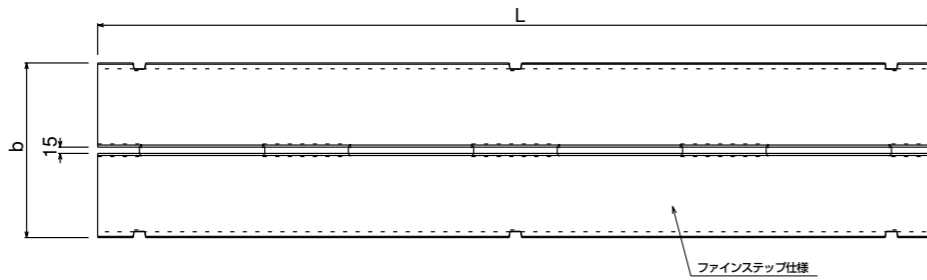
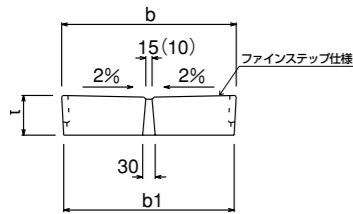


# スリット蓋

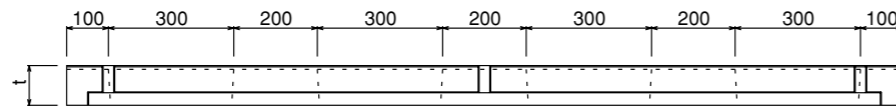
平面図



正面図



側面図



寸法表

呼び名	寸法				参考重量 (kg)
	b	b1	t	L	
250	362	352	90	2000	145
300	412	402	95		176
400	512	502	110		255
500	622	612	125		354

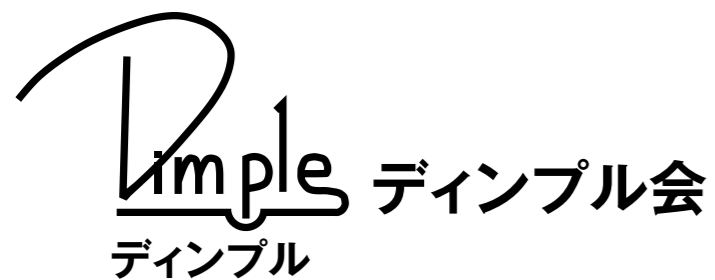
※フタは上記サイズ以外でも検討できます。お気軽にご相談ください。  
 ※スベリ止め加工も可能です。  
 ※スリット巾は10ミリも対応できます。

■事務局



**ゴトウコンクリート株式会社**  
 ISO9001 認証登録 JMAQA-1390

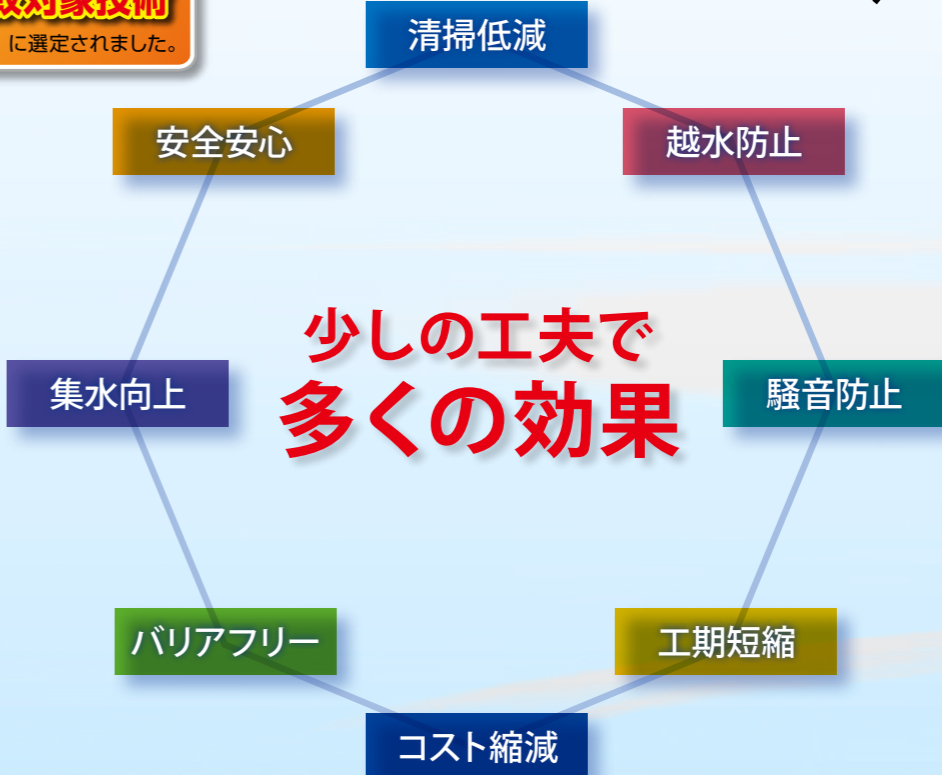
本社 / 〒442-0051 愛知県豊川市中央通二丁目13番地 豊川中央通ビル5F  
 TEL (0533) 85-4145 (代) FAX (0533) 85-4188  
 http://www.goto-con.co.jp E-mail: goto@goto-con.co.jp  
 営業所 / 東京営業所 TEL (03) 5974-3252 FAX (03) 5974-3435  
 大阪営業所 TEL (06) 4861-3200 FAX (06) 4861-3201  
 静岡営業所 TEL (054) 257-1648



※「ディンプル」及び「Dimple」はゴトウコンクリート(株)の登録商標です。

# 道路側溝 **ディンプル**

NETIS CB-060015-V  
 「V評価」になったDimpleが  
 設計比較対象技術  
 に選定されました。



少しの工夫で  
**多くの効果**



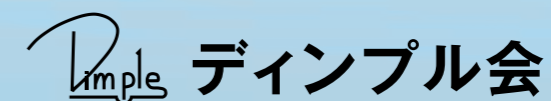
道路用側溝に“くぼみ”と“スリット”を  
 加えただけで...



施工前




施工後



# ディンプル効果

## スタイル 1. 側溝のみ使用の場合

(フタやグレーチングはJIS品もしくはそれに準ずるものを使用して下さい)  JISフタ使用の例

- メンテナンスフリー (都市型側溝の内底断面をそのまま採用、堆積物を持ちません)。
- 道路用鉄筋コンクリート側溝 (JIS A 5372) すべてのサイズに対応 (価格同等)。



## スタイル 2. スリット蓋のみ使用

(現在フタが掛かっているオープン箇所やフタやグレーチングによる苦情が多いところに使用)

- 路肩の水たまり防止。
- 道路から民地への越水をスリットでシャットアウト (どしゃぶりに強い)。
- フタを固定化することでイヤなガタツキ音も根絶し、跳ね上げ・落下等の事故も防止します。
- 歩道用はスリット巾10ミリ。バリアフリー対策も万全。



既設の側溝 (現場打含む) に対応



特殊モルタルで固定化



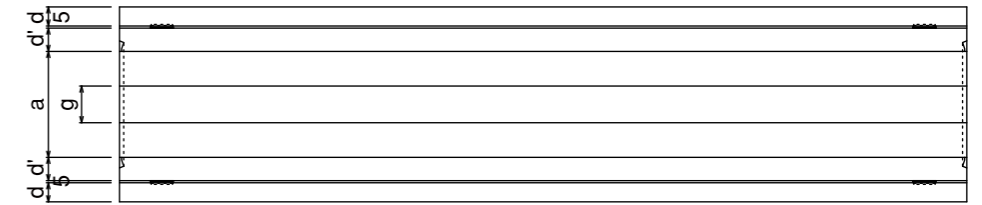
すべり止めタイプ

## スタイル 3. スタイル 1 と 2 の機能を融合

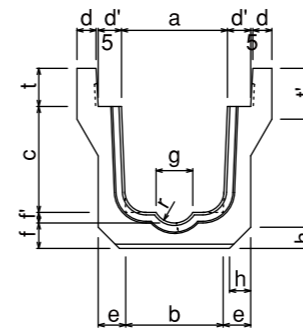


# ディンプル本体

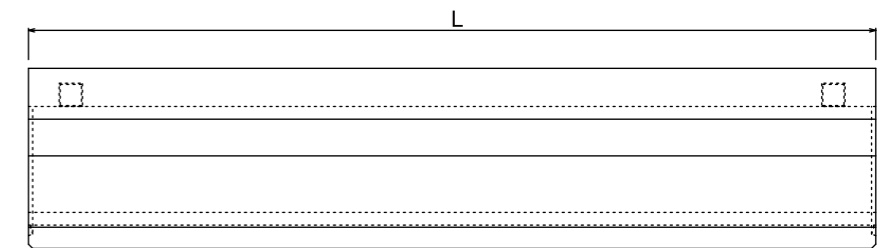
平面図



正面図



側面図



## 施工例



## 寸法表

種類	呼び名	寸法														参考重量 (kg)
		a	b	c	d	d'	e	f	f'	g	h	t	t'	r	L	
1種	250	250	230	250	40	55	55	50	25	86.6	40	90	120	50	2000	309
	300A	300	280	300	40	55	60	50	30	106.8	40	95	120	62.5		369
	300B	300	270	400	40	55	65	55	30	106.8	40	95	120	62.5		441
	300C	300	260	500	40	55	70	60	30	106.8	40	95	120	62.5		517
	400A	400	370	400	40	55	65	55	35	140	45	110	135	87.5		492
	400B	400	360	500	40	55	70	60	35	140	45	110	135	87.5		573
	500A	500	460	500	45	60	70	55	40	172	45	125	150	112.5		626
	500B	500	450	600	45	60	75	60	40	172	45	125	150	112.5		709
3種	250	250	230	250	45	55	65	60	25	86.6	50	90	120	50	2000	352
	300A	300	280	300	50	55	70	60	30	106.8	50	95	140	62.5		440
	300B	300	270	400	50	55	70	60	30	106.8	60	95	140	62.5		490
	300C	300	260	500	50	55	80	70	30	106.8	60	95	140	62.5		603
	400A	400	370	400	55	55	70	60	35	140	65	110	140	87.5		548
	400B	400	360	500	55	55	80	65	35	140	60	110	140	87.5		657
	500A	500	460	500	60	60	80	65	40	172	65	125	155	112.5		737
	500B	500	450	600	60	60	90	75	40	172	65	125	175	112.5		888